

ANYAGMOZGATÁS

gépei



KITE



Furrier B18

Furrier B18

8 bar

25

EYNJ-394

TARTALOMJEGYZÉK

KRAMER 4

MULTIFUNKCIONALITÁS ÉS FELHASZNÁLÓBARÁT KEZELÉS	6
TELESZKÓPOS RAKODÓK	8
PROFESSZIONÁLIS KÖZEPES ALVÁZAS UNIVERZÁLIS RAKODÓK	12
PROFESSZIONÁLIS NAGY ALVÁZAS RAKODÓK	14
ÖSSZKERÉK-KORMÁNYZÁSÚ HOMLOKRAKODÓK	16
HOMLOKRAKODÓK KL.8-AS SZÉRIA	18
TELESZKÓPOS HOMLOKRAKODÓK	20
EQUIPCARE	21
MUNKAESZKÖZÖK	22

FURRIER 24

PÓTKOCSIK	26
-----------	----

JOSKIN 30

PÓTKOCSIK	31
TARTÁLYKOCSIK	36
KIJUTTATÓESZKÖZÖK	40
SZÓRÓKERETEK	42
TRÁGYASZÓRÓK	43
BÁLA- ÉS ÁLLATSZÁLLÍTÓK	44
SPECIÁLIS SZÁLLÍTÓJÁRMŰVEK	46

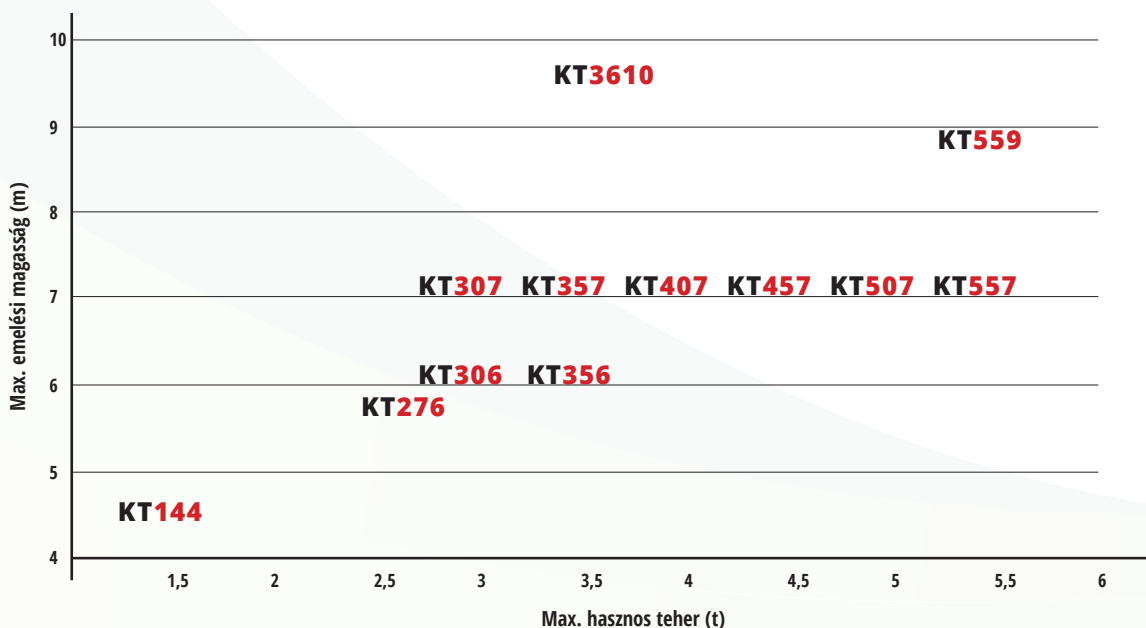
FLIEGL 48

PÓTKOCSIK	48
TARTÁLYKOCSIK	50
BÁLA- ÉS ÁLLATSZÁLLÍTÓK	51



KRAMER *on the safe side*

A német Kramer a kezdetektől fogva a magas minőségre és a megbízhatóságra fekteti a hangsúlyt. A gépek tervezésénél mindig fő szempont a robusztusság, a kezelést támogató rendszerek integrálása és a gépkezelői komfort. A mezőgazdaságban szerzett több évtizedes tapasztalat, valamint a felhasználói visszajelzések hozták létre a legkülönbözőbb alkalmazásokhoz. A Kramer ma már a modern mezőgazdaság kiemelkedő márkái közé tartozik. Számos méretben és felszereltséggel érhető el 4,3 m és 9,5 m közötti maximális emelési magassággal és 1450 és 5500 kg közötti maximális emelési teljesítménnyel.





MULTIFUNKCIONALITÁS ÉS FELHASZNÁLÓBARÁT KEZELÉS

A Kramer rakodók a mezőgazdasághoz lettek tervezve. Kiváló teljesítmény, sokszínű felhasználás és könnyen elsajátítható kezelés.

Smart Handling

A kezelést támogató rendszer olyan automatikus gémmozgásokat tesz lehetővé, mely a munkát megkönnyíti, a hatékonyságot növeli. Kanál üzemmód, raklapvilla üzemmód, hogy a kezelőnek csak a munkára kelljen koncentrálnia.



Ecospeed és EcospeedPRO



A beépített hidrosztatikus váltó és a bolygóműves végrehajtás támogatja a gépek kiváló manőverező-képességét.

A vonulás során akár 40 km/h-s maximális sebesség is elérhető.

A hidrosztatikának köszönhetően a maximális sebesség elérésekor a motorfordulatszám 2000 f/percre, illetve 1550 f/percre csökken, így egészen kiváló fogyasztási értékek érhetőek el.

Smart Loading



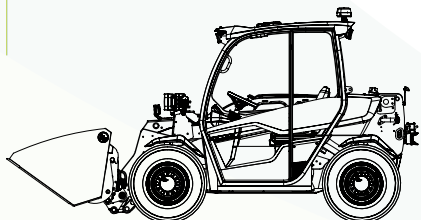
A kezelést tovább könnyíti a kanálrázó funkció és a kanálpozíció elmentése, melynek köszönhetően egy gombnyomásra az adapter visszaáll az előzőleg elmentett pozícióba.

KRAMER KT144

A szűk terek meghódítója



1995 mm x 1564 mm x 4215 mm



TÍPUS	KT144
Emelési kapacitás [kg]	1 450
Emelési magasság [mm]	4 301
Motortípus	Yanmar
Névleges teljesítmény [kW]	18,4/33,3

A KT144 az alig 2 méteres magasságával és 1,5 méteres szélességével a legszűkösebb helyeken is képes magabiztosan manőverezni, mindezt a legmagasabb komfort mellett.



Smart Handling

A kezelést támogató rendszer már a legkisebb rakodóban is elérhető - kanál, raklapvilla és kézi üzemmód.

Stage V. besorolású dízelmotor

Kétféle teljesítményszinttel elérhető, a kisebb teljesítményű motor esetén kipufogógáz-utókezelő rendszer nélkül.



3 kormányzási mód

Mechanikusan állítható kormányzási mód, legszűkebb fordulási sugár **2,7 méter.**

Maximális megengedett vontatható fékezett tömeg **4000 kg.**



Teljesen elektromos kivitelben is elérhető.

A 18 vagy 28 kWh-os lítium-ion akkumulátor maximum 4 óra üzemidőt biztosít, míg töltése a hálózati rendszerrel is megoldható.



KRAMER KT276

A sokoldalú tehetség

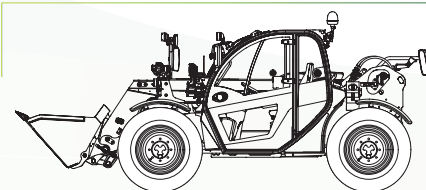
A modellfrissítésen átesett KT276-os kompakt külső méreteivel tökéletesen alkalmas szűkös gazdasági terekben vagy alacsony belmagassággal rendelkező épületekben, például baromfiólakban történő munkavégzésre.

A 2x2 méteres külső mérete miatt ideális megoldást nyújt mindazok számára, akiknek szűk mozgástér mellett magas emelési teljesítményre van szükségük.



TÍPUS	KT276
Emelési kapacitás [kg]	2 700
Emelési magasság [mm]	5 790
Motortípus	Kohler
Névleges teljesítmény [kW]	55,4

1980/2100 mm x 1960 mm x 5000 mm





Mindig az optimális tartományban

2024-től a gépkezelők 3 különböző módban tudják a gépeket üzemeltetni, minden körülmények között optimálisan. ECO,-PWR,-és CSD mód egy gombnyomással képes megváltoztatni a rakodó karakterisztikáját.

Smart Attach

Ez a hidraulikus gyorscsatlakozó rendszer lehetővé teszi, hogy a gépkezelő a fülkéből való kiszállás nélkül csatlakoztassa a hidraulikus funkciókkal ellátott munkaeszközöket.

Növelt hidraulika teljesítmény

A korábbi 89 l/min teljesítményű hidraulika szivattyú teljesítménye 103 l/min teljesítményűre nőtt.



Központi zsírzó

Központi zsírzó immáron már a kompakt rakodóra is kérhető.

Smart Diving

A végsebesség elérésekor a motor fordulatszáma a sebesség csökkentése nélkül 2000 1/min fordulattig csökken.

Kohler dízelmotor

Stage V. besorolás, DOC+DPF károsanyag-kibocsátást csökkentő rendszer. Közvetlen üzemanyag-befecskendező rendszer, 75 LE maximális teljesítmény.



PROFESSZIONÁLIS KÖZEPES ALVÁZAS UNIVERZÁLIS RAKODÓK

A Kramer teleszkópos rakodók széles palettával állnak a gazdák rendelkezésére. Ez a méretkategória kiválóan alkalmas akár terménylogisztikával kapcsolatos feladatokra, de az állattartó telepen elvégzendő munkafolyamatokra is a nagyszerű irányíthatóságuknak és optimális méreteiknek köszönhetően.

Akár 9,5 méteres emelési magasság

A KT3610 három tagból álló kitolható gépjének köszönhetően a legmagasabb kazlak sem jelentenek számára akadályt.

TÍPUS	KT356	KT307	KT357	KT407	KT3610
Emelési kapacitás [kg]	3 500	3 000	3 500	4 000	3 600
Emelési magasság [mm]	6 150	7 000	7 000	7 000	9 500
Motortípus	Deutz				
Névleges teljesítmény [kW]	100	100	100	100	100

Deutz erőforrás a Kramerekben

Ebben a méretkategóriában egy 3,6 literes turbódízel erőforrás dolgozik, mely 136 lóerő leadására képes. A hidraulika teljesítménye 140 l/perc.



PROFESSZIONÁLIS KÖZEPES ALVÁZAS UNIVERZÁLIS RAKODÓK

Nagyszerű körpanorámás kilátás

A gémmel és motorháztető kialakításának köszönhetően a fülke környezetére akadálytalan a kilátás, így nemcsak az irányíthatóság válik könnyebbé, de a kisebb holtteret miatt a balesetek esélye is csökken.



Számos opciós lehetőség csatlakozók terén

A kétkörös légfék 16 t vontathatóságot kínál. E mellett pótkocsibilentő hidraulika és egy pár kettős működésű hidraulikacsatlakozó is kérhető.



Vezetést támogató rendszerek

A Smart Handling, a Smart Driving és a Smart Loading minden modellbe elérhető, így minden modell a legmagasabb komfort mellett nyújthat csúcsteljesítményt.



Két választható kabinmagasság

Alapvetően alacsony fülkemagassággal vannak szerelve, így a gép magassága 231 cm. Azok számára, akiknek szüksége lenne magasabb fülkére, jobb kilátásra, elérhető egy 18 cm-rel magasabb kialakítású fülke.

PROFESSZIONÁLIS NAGY ALVÁZAS RAKODÓK

A rakodógépek királykategóriáját a nagy alvázás gépek képviselik. Ezek olyan univerzális berendezések, melyek kényelmesen elboldogulnak az akár 4 m³-es gabonakanállal, és a 20 tonna hivatalosan megengedett vontatási kapacitással is.



TÍPUS	KT457	KT557	KT559
Emelési kapacitás [kg]	4 500	5 500	5 500
Emelési magasság [mm]	7 017	7 017	8 750
Motortípus	Deutz		
Névleges teljesítmény [kW]	100	100	115



Kezelői kényelem

A Kramer fülke kialakítása minden méretkategóriában hasonló. A kezelő munkáját a színekódolt kapcsolók és a 7" méretű kijelző segíti.

PROFESSZIONÁLIS NAGY ALVÁZAS RAKODÓK

Kategóriája legnagyobb tengelytávja

A KT559 a kategória legnagyobb tengelytávjával rendelkezik, mely kimagasló stabilitást kölcsönöz a gépnek. A nagy mérete ellenére a fordulási sugár csupán 50 cm-rel nagyobb, mint a KT407 esetében.



4.1 literes erőforrás

A KT559-ben egy erősebb, 156 lóerős Deutz erőforrás üzemel, mely a hidrosztatikus hajtásláncnak köszönhetően kiváló fogyasztási értékeket tud elérni.



Opcionális hidraulikus teljesítmény

A KT457 egy igazi átmenetet képvisel a portfólióban. Mutatja mindezt az opcióban elérhető 187 l/perc teljesítményű hidraulikaszivattyú is.



Oldalirányú gémtámasztás

Ebben a méretben egy speciális kialakítású alváz található, amely úgy lett kialakítva, hogy a gémet két oldalról megtámasztja, így csökkentve a gép oldalirányú mozdulását, és a fő csapra eső terheléseket.



Nagy teherbírású tengelyek

Nagy terhelhetőségű bolygóműves hajtásrendszer és 38° maximális kormányzási szög. A KT559 esetén opcionális +/-10° hidraulikus billenés-kompenzálással.

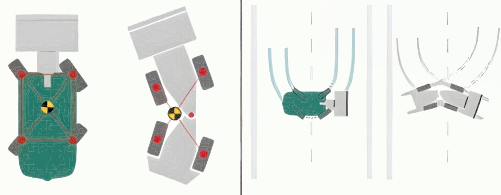
ÖSSZKERÉK-KORMÁNYZÁSÚ HOMLOKRAKODÓK



A Kramer KL szériája egy kompakt felépítésű, és a 2x40°-os kormányzási szögnek köszönhetően nagyszerű manőverezhetőségi képességgel rendelkező rakodó, mely minden gazdasági munkában képes kiváló teljesítményt nyújtani. Maximális emelési kapacitás 1140 kg és 4800 kg között érhető el, míg a maximális emelési magassága 2680 mm és 3520 mm közötti.

Magas stabilitás

Az osztatlan alváz és az összkerék-kormányzás eredménye, hogy maximális kormányzási szög esetén sem toródik el a súlypont, a stabilitás állandó marad akár egyenetlen terepen is.



ÖSSZKERÉK-KORMÁNYZÁSÚ HOMLOKRAKODÓK



KT25.5e

Az elektromos meghajtású homlokrakodó villanymotorjának teljesítménye 37,5 kW, mellyel a 4 órás üzemidő sem jelent kihívást. Tökéletes választás üvegházakba és zárt terekbe.



P- és PZ-kinematika

Minden feladathoz a megfelelő gémgéometria. Míg a kisebb rakodók esetében a P-kinematika, addig a nagy rakodók esetén a PZ-kinematikájú gémkialakítás biztosítja a megfelelő felszakító- és emelőerőt.



3 kormányzási mód

Csakúgy, mint a teleszkópos rakodóknál, több kormányzási mód közül lehet választani, ezáltal a fordulékonyság mellett akár silótömörítésre is alkalmas lehet.

TÍPUS*	KL12.5	KL25.5	KL38.5	KL70.8
Emelési kapacitás [kg]	1 140	2 340	3 800	3 900
Emelési magasság [mm]	2 680	2 900	3 210	3 520
Motortípus	Yanmar	Yanmar	Kohler	Deutz
Névleges teljesítmény [kW]	18,5	34,3	55,4	115

* A táblázat nem tartalmaz minden modellt, egyéb modellekért keresse a területileg illetékes gépértékesítőt!

HOMLOKRAKODÓK KL.8-AS SZÉRIA

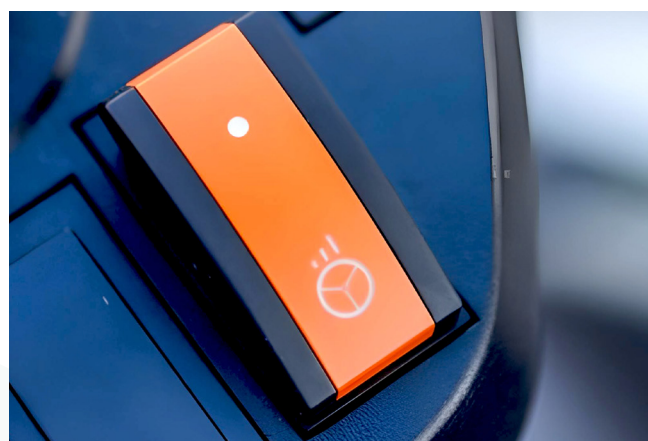


Új fejlesztésű KL rakodócsalád, a KL.8-as széria olyan műszaki megoldásokat kínál, amelyek a piacon teljesen egyedülállóak, és a kezelő kényelme, valamint a munka hatékonysága eddig nem tapasztalt szintekre emelkedik.



Smart Attach

A KT276 szériánál már ismertetésre kerülő hidraulikus gyorscsatlakozó rendszer először ezeknél a gépeknél debütált, ezt az örökséget vitték a teleszkópos rakodóba.



Smart Steering

A Smart Steering egy változó áttételű kormányzás, mellyel a kormányozdulatok száma csökkenthető, de a gép irányíthatósága ugyanaz marad.

HOMLOKRAKODÓK KL.8-AS SZÉRIA



Deutz erőforrás

Ebben a rakodószériában egy 2,9 literes Deutz motor üzemel, 75 lóerő teljesítménnyel.



Megújult kezelőkonzol

A kezelőkonzol egy üléshez integrált könyöktámaszba van szerelve, ahol a 7" kijelző mellett minden kapcsoló és a joystick is helyet kapott.



Üzemelési módok

A kezelő 4 üzemmód közül tud választani. A PWR módban a motorfordulatot a gázpedállal lehet szabályozni. ECO mód esetén a motorfordulatszámot az adott terheléshez illeszti, így az mindig az optimális tartományban mozoghat. A Road üzem a közúti vonulás esetén használatos, míg CSD módban egy előre meghatározott motorfordulatot lehet beállítani.

Smart Handling

A teleszkópos rakodókkal ellentétben nem csupán az adott munkaeszköz pozícióját lehet elmenteni, hanem az egész gém képes az előzőleg elmentett pozícióba visszaállni.



TÍPUS	KL36.8	KL38.8	KL41.8	KL43.8
Emelési kapacitás [kg]	3 650	3 890	4 100	4 250
Emelési magasság [mm]	3 200	3 200	3 140	3 200
Motortípus	Deutz			
Névleges teljesítmény [kW]	55,4	55,4	55,4/74,4	55,4/74,4

TELESZKÓPOS

HOMLOKRAKODÓK

Mindazok számára, akiknek fontos, hogy nagy tömegeket magasra legyenek képesek mozgatni, a Kramer megfelelő alternatívát tud nyújtani. A KL.T sorozat a teleszkópos rakodók és a kerekes homlokrakodók előnyeit egyesíti egy gépben.



Kétrészes gém

A kitolható, 2 tagból álló gém által minden magasabb silótorony vagy bálakazal elérhető közelségbe kerül.

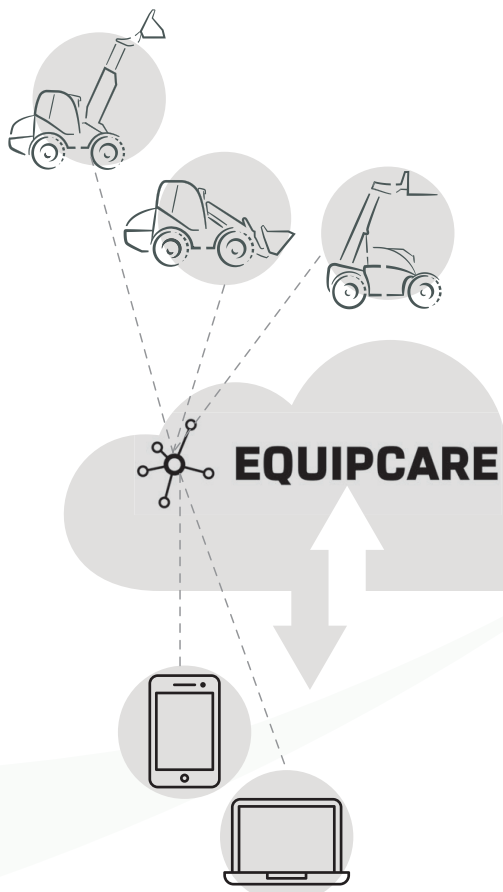
TELESZKÓPOS HOMLOKRAKODÓK

Z-kinematikájú gémgéometria

Nagyszerű kilátás a munkaeszközre, nagy felszakítóerő és nagy teherbírás.



TÍPUS	KL25.5T	KL33.8T	KL37.8T	KL55.8T
Emelési kapacitás [kg]	2 500	3 300	3 700	5 500
Emelési magasság [mm]	4 010	4 520	3 540/4 620	5 185
Motortípus	Yanmar	Deutz		
Névleges teljesítmény [kW]	34,3	55,4	55,4/74,7	100



EQUIPCARE

Felügyelje Kramer rakodóját
bárhol is tartózkodjon!

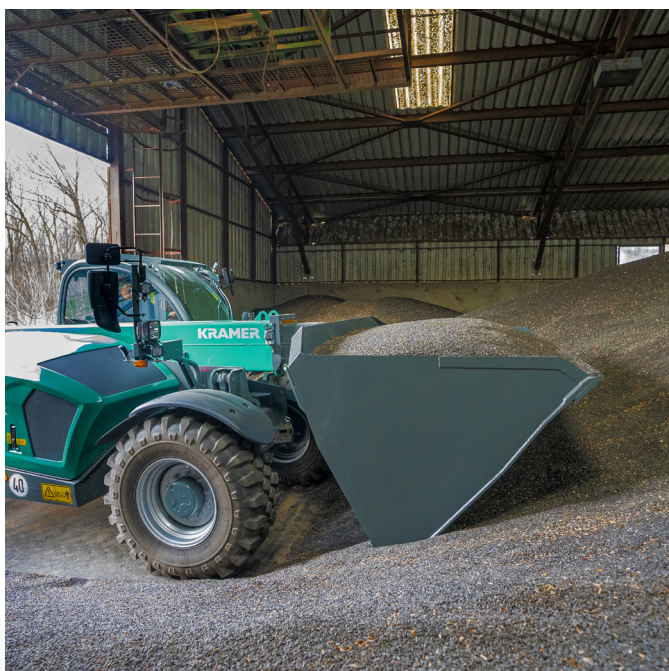
Az Equipcare egy olyan mobilalkalmazáson és asztali számítógépen futó alkalmazás, mellyen nyomon követheti rakodója munkafolyamatait annak földrajzi helyzetétől függetlenül.

Az állandó adatmegosztásnak köszönhetően folyamatosan nyomon tudja követni gépe helyzetét, a motor fordulatszámát vagy akár az olajhőmérsékletet is. Meghibásodás esetén az applikáció riasztást küld készülékére a hibakóddal együtt, egyúttal a távdiagnosztikai szakemberek is megkapják ezt az üzenetet.

Az alkalmazás a gép teljes élettartamában működik, és teljes élettartam alatt rögzít adatokat. Ezeknek az adatoknak köszönhetően elkerülheti a nem szükséges állásidőt, mellyel üzemanyagot spórolhat meg, és a gép élettartamát is növelheti.

MUNKAESZKÖZÖK

A gazdaság napi feladataihoz szükséges minden munkaeszközt lefed a Kramer kínálata.



TERMÉNYKANÁL

Kapacitás [m ³]	0,85-4
Szélesség [mm]	2 000-2 900
Önsúly [kg]	350-1 020

TRÁGYAKANÁL

Kapacitás [m ³]	1,35-1,75
Szélesség [mm]	2 300-2 450
Önsúly [kg]	755-850



TRÁGYAVILLA

Önsúly [kg]	570-630
Szélesség [mm]	2 980-4 250



BÁLAFOGÓ

Önsúly [kg]	350
Maximális terhelés [kg]	1 500



TOLÓVILLA

Önsúly [kg]	1 000-1 480
Szélesség [mm]	2 980-4 250



BÁLAVILLA

Tüskék száma [db]	3-14
Szélesség [mm]	1 200-1 700
Bála kapacitás [db]	1-4



TOLÓLAP

Önsúly [kg]	510
Szélesség [mm]	2 500
Hosszúság [mm]	2 000



Furrier B18

FURRIER PÓTKOCSIK

HAZAI FORRÁSBÓL



FURRIER PÓTKOCSIK HAZAI FORRÁSBÓL

Az egykoron gyártott HW pótkocsik mindig a megbízhatóságot, a strapabírást képviselték. A FURRIER termékek ezekkel a konstrukciós alapokkal rendelkeznek, hazai gyártással, nagyszerű ár-érték aránnyal a legjobb lehetőséget nyújtják a felhasználók számára.



Csavarodásálló alvázrendszer

Létra rendszerű alváz, „I” vagy „U” profilú minőségi, nagyszilárdságú acélból. Ez a kombináció garantálja a stabilitást és a kiváló terepjáró képességeket.

Minőségi fődarabok:

- parabola rugók
- JOST forgózsámoly
- BPW tengelyek
- hátsó aláfutásgátló
- WABCO légfék tengelyenkénti automatikus fékerőszabályzóval
- LED világítás
- pótkeréktartó
- mechanikus rögzítőfék



FURRIER PÓTKOCSIK



Minden igényt kielégítő felépítmény:

Többféleképpen nyitható erősített oldalfalak, az alsó oldal alulról és felülről is nyílik. Stabilitásukat gyorskioldású derékösszekötők biztosítják. Természetesen UV-álló feltekerhető ponyvával, korlátos pódiummal, lépcsővel.



Megoldás a folyadékszállításra

A 8,1 m³-es UV-stabil polietilén tartály segítségével akár folyékony nitrogén műtrágya (UAN) is szállítható, ezáltal jelentősen megkönnyítve a tápanyagellátási feladatokat.



Megoldás a hatékonyságra

Valamennyi FURRIER pótkocsi rendelkezik második pótkocsi vontatási lehetőséggel.



B18 PÓTKOCSI

Az első pótkocsi, amely megalapozta a FURRIER sikerét. Nagyszilárd-ságú acél felépítmény, balra és jobbra billentő kivitel, erősített oldalfalak. Minden igényt kielégítő alapszereltség, pódium, a létra, UV-álló ponyva. A felépítmény megvásárolható önmagában is.

C18 PÓTKOCSI

Három irányba billentő pótkocsi rendkívül tartós „U” szelvényű alvázzal. Tökéletes felszereltséggel, minden körülményhez a legjobb választás. A 7000-es verzió platóhosszúsága egyedülálló a kategóriában.



C14 PÓTKOCSI

A C14 három oldalra billenő pótkocsi ideális a kisebb erőgéppel rendelkező felhasználók számára, akik egyben rendkívüli minőségre vágnak.

G 13,5 PÓTKOCSI

Új kialakítású tandem felépítmény egy rendkívül stabil és kiváló manőverezési képességgel rendelkező pótkocsi, mellyel a legszűkebb épületekbe is egyszerű a közlekedés.



H180 BÁLASZÁLLÍTÓ PÓTKOCSI

A gyártó legújabb terméke. A közel 10 méter hosszúságú rakfelület, és a robusztus kialakítás lehetővé teszi a 20 tonnás megengedett össztömeget. Háromtengelyes kivitel, kihajtható bálarögzítővel, mechanikusan kihúzható platóhosszabbítással.



D24 PÓTKOCSI

A FURRIER termékínálat csúcsa. Háromtengelyes kivitelű, igazi masszív konstrukció. Opciók verziója, erősített fődarabok alkalmazásával, akár 29,5 tonna össztömegű is lehet!

TÍPUS	G13,5	C14	B18	C18	C18/7000	D24
Nettó tömeg [kg]	3 700	3 450	4 100	4 950	5 450	7 000/7 500*
Terhelhetőség [kg]	10 300	10 550	13 900	13 050	12 500	17 000/22 000*
Bruttó tömeg [kg]	14 000	14 000	18 000	18 000	18 000	24 000/29 500*
Plató hossz [mm]	4 500	4 500	5 450	6 010	7 010	10 000
Plató szélesség [mm]	2 400	2 370	2 400	2 400	2 400	2 405
Oldalfal magasság [mm]	1 500	1 200	1 500	1 500	1 500	1 500
Térfogat [m ³]	16,3	12	20	21,8	25,4	30
Tengelyek száma [db]	2, tandem	2	2	2	2	3

* opciók, erősített kivitel



BILLENŐPLATÓS TANDEMPÓTKOCSIK

lenyitható oldalfalakkal

A Delta-CAP felépítése tandemtengelyes alvázon és a Joskin Roll-Over boogie tengelyelrendezésen alapul, mely bizonyította már alkalmasságát a Joskin termékein.



Kompakt felépítés

A Delta-CAP minden olyan tulajdonsággal rendelkezik, ami az élettartam növeléséhez hozzájárul, ezt ötvözi a tandempótkocsik jó irányíthatóságával és stabilitásával.

Nagy rugalmasság a szállítási feladatok során

A lenyitható oldalfalak nagy rugalmasságot biztosítanak a szállítási feladatok során. A három oldalra történő billentés a legszűkebb helyeken is lehetővé teszi a billentést.

TÍPUS	DELTA-CAP 5025	DELTA-CAP 6025
Térfogat [m ³]	12,1-19,36	14,52-23,20
Hasznos terhelhetőség [t]	10-14	14-16
Hosszúság [m]	5	6
Szélesség [m]	2,41	2,41

HÁROM OLDALRA BILLENŐ FORGÓZSÁMOLYOS PÓTKOCSIK

A Tetra-CAP kéttengelyes modellcsalád összesen 11 modellel áll rendelkezésre a forgózsámolyos pótkocsik piacán. Széles tartományban konfigurálható, így bárki számára elérhető megfelelő felszereltségű pótkocsi.



Három oldalra billenő pótkocsik

Hátra 50°, jobbra és balra egyaránt 45° billentési tartományt biztosít már az alapfelszereltség részeként. Több összeakasztott pótkocsi esetére kialakításra került a hátsó pótkocsi-csatlakozó rendszere is.



Tűzhorganyzott alváz

A korrózióval és a mechanikai sérülésekkel szemben kiváló védelmet és megnövekedett élettartamot nyújt a tűzhorganyzott alváz és vonórúd.

Szabadon variálható oldalajtók

Bármilyen igénynek eleget téve a részben vagy teljesen eltávolítható oldalak egy igazi multifunkciós pótkocsit teremtenek. A teljesen eltávolított oldalakal bála vagy raklapos áru szállítása is elérhető.

TÍPUS	TETRA-CAP 5025	TETRA-CAP 6025
Térfogat [m ³]	12,1-19,36	14,52-23,20
Hasznos terhelhetőség [t]	10-14	14-16
Hosszúság [m]	5	6
Szélesség [m]	2,41	2,41

HÁROM-TENGELYES TETRA-SPACE MODELL



A mezőgazdasági logisztika elengedhetetlen eleme egy megfelelő mérettel és teherbírással rendelkező pótkocsi. A Tetra-SPACE az akár 32,54 m³ térfogatával, és a 24 t hasznos terhelhetőségével tökéletesen alkalmas erre a feladatra.

TÍPUS	TETRA-SPACE 7525/25TR140	TETRA-SPACE 7525/31TR180
Térfogat [m ³]	25,31	32,54
Hasznos terhelhetőség [t]	18	24
Hosszúság [m]	7,5	7,5
Szélesség [m]	2,41	2,41

TEKNŐS, HÁTRAFELÉ BILLENTŐ PÓTKOCSIK

Teknős pótkocsik kínálatában a Joskin két termékkel áll rendelkezésre. A Trans-CAP egy, illetve két tengellyel, míg a Trans-SPACE kettő, illetve három tengellyel érhető el.

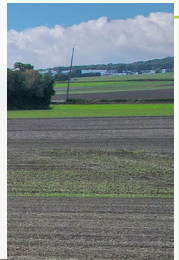


JOSKIN PÓTKOCSIK

Könnyű és erős felépítmény

Valamennyi pótkocsi felépítménye hátul 8 cm-rel szélesebb mint elöl, így a billentés még nedves rakomány esetén is egyszerűen kivitelezhető. A Joskin monocoque billenő pótkocsik nagy

népszerűségnek örvendenek, köszönhetően a rendkívül stabil felépítésüknek, jó terhelhetőségüknek és végül, de nem utolsósorban a kimagasló stabilitásuknak.



TÍPUS	TRANS-CAP EGYTENGELYES	TRANS-CAP KÉTTENGELYES
Térfogat [m ³]	10,20-14,20	11,20-21,90
Hasznos terhelhetőség [t]	10-12	12-18
Hosszúság [m]	4,49-5,25	4,97-6,23
Szélesség [m]	2,41	2,41



Hidraulikus biztosítású ajtó

A kényelemről hidraulikus működtetésű ajtó, a kiváló tömítésről mechanikus zár gondoskodik, így akár a legkisebb méretű termények esetén is jó választás.



Számos opció

Opcióként 25-50-75-100 cm-es alumínium magasítóval is elérhető, így a pótkocsi kapacitása tovább növelhető. A megnövekedett terhekkkel a strapabíró alváz és különleges futómű kialakítás könnyen megbirkózik.

Futóműkialakítások

Tandemfelépítések esetén a Roll-Over laprugós felfüggesztés kiváló stabilitást nyújt a leegyenetlenebb terepen is.

Három tengely esetén (opcióban 2 tengelynél is) Hydro-Tridem felfüggesztéssel érhető el, ami egy félig független hidraulikus futómű.

TÍPUS	TRANS-SPACE KÉTTENGELYES	TRANS-SPACE HÁROMTENGELYES
Térfogat [m ³]	21,9-25,10	25,10-30,80
Hasznos terhelhetőség [t]	18-22	24-23
Hosszúság [m]	6,39-7,68	7,34-9,41
Szélesség [m]	2,18-2,26	2,41

TARTÁLYKOCSIK

ALPINA2



Az Alpina2 ideális választás a hegyvidéki területekhez. Széles gumiabroncsainak és süllyesztett tartály kialakításának köszönhetően a legmeredekebb domboldalakon is stabil képes maradni. Tartálykapacitás 6 000-8 000 liter között érhető el.

MODULO2

2 500-18 000 literes tartálykocsi-sorozat alapja egy integrált bölcsővel ellátott alváz, melynek köszönhetően az alváz a teherviselő elem. Számos szivattyúopcióval és széles skálájú kijuttatóeszközzel szerelhető.



COBRA2

A tartálykocsi egytengelyes kialakítása és a tartály nagy átmérője rendkívüli manőverezési képességet biztosít.
11 800-15 710 literes kapacitással ideális a mezőgazdasági feladatok számára.



Különleges tengelykialakítása egyigazán könnyen vontatható és rendkívül nagy felfekvőfelülettel rendelkező tartálykocsit biztosít. A talajtaposás és -tömörödés ezáltal minimálisra csökkenthető.
10 700-16 000 literes kivitelben érhető el.

TETRA X2



VOLUMETRA

Az integrált alváz alacsony súlypontot és páratlan manőverezhetőséget biztosít a két- és háromtengelyes kivitel esetén is 12 500 liter-től 28 000 literes kapacitásig.



QUADRA

Független alvázzal és 16 000-20 000 literes térfogattal ideális munkaeszköze a szarvasmarhatenyésztőknek és állattartóknak.



X-TREM2

Keskenyített alvázának köszönhetően képes nagy űrtartalmú tartályt nagy átmérőjű kerékekkel kombinálni anélkül, hogy a 3 m szélességet átlépné. Kapacitása 16 000 litertől 22 000 literig terjed.



Amíg a Tetraliner nagy kapacitású kiszolgálást tesz lehetővé a 21 000-28 000 literes tartályméretével, addig az Euroliner segítségével a gyors kijuttatás válik lehetővé az elérhető kijuttatóeszközök segítségével.

EUROLINER ÉS TETRALINER



SZÁNTÓFÖLDI INJEKTÁLÓK



Terrasoc

- 2 sor rögzített boronafog
- 24 cm széles lúdtalpkapa
- Munkamélység: 10-12 cm

Terraflex/2

- 2 sor rugalmas boronafog
- 6,5 cm széles átfordítható egyenes kapa
- Munkamélység: 12-15 cm

Terraflex/2 XXL

- 2 sor rugózott boronafog
- 6,5 cm széles átfordítható egyenes kapa
- Munkamélység: 12-15 cm

Terraflex/3

- 3 sor rugalmas boronafog
- 6,5 cm széles átfordítható egyenes kapa
- Munkamélység: 12-15 cm

Terradisc 2

- 510 mm átmérőjű tárcsalap 2 sorban
- Munkamélység: 10 cm
- 12 cm osztástávolság



RÉTI INJEKTÁLÓK



Multi-Action

- Többfunkciós injektor
- Saját súlyánál fogva dolgozik
- Munkamélység: 0-3 cm

Solodisc

- Tárcsás injektor
- Munkamélység hidraulikusan állítható
- 406 mm átmérőjű tárcsák
- Munkamélység: 1-6 cm

Solodisc XXL

- Tárcsás injektor
- Nagy munkaszélesség
- 406 mm átmérőjű tárcsák
- Munkamélység: 1-6 cm



Pendislide Basic

- Kopásálló csúszótalpak
- 6-7,5 m munkaszélesség
- Rugós keretfeszítés



Pendislide Start

- Kopásálló csúszótalpak segítségével a gyökérzethez történő kijuttatás
- 9-12 m munkaszélesség

Pendislide Pro

- Keretbe integrált ingarendszer
- Ütközés elleni biztosítás
- 9-18 m munkaszélesség

SZÓRÓKERETEK



Penditwist Basic

- Egyenes vonalú szórás
- Csöpögésmentes összeköttetés a szállítás közbeni hígtrágyaveszteség elkerülésére
- 6-7,5 m munkaszélesség

Penditwist Start

- A rétek igazi specialistája
- 9-12 m munkaszélesség

Penditwist

- 150 mm átmérőjű adagolócső
- 9-18 m munkaszélesség

TRÁGYASZÓRÓK

SIROKO

Kiváló választás mindazok számára, akik kis teljesítményű traktorral szeretnék trágyaszórót üzemeltetni.

TORNADO3

Süllyesztett alvázú gépcsalád, mely nagy átmérőjű kerekekkel is szerelhető. Kiváló stabilitás és nagy teljesítmény.

FERTI-CAP

Nagy szórászélességű, széles felépítmény. Multifunkcionális, kis méretű szervestrágya-szóró.

FERTI-SPACE2

Monoqueue felépítmény, a tépőhengerek leszerelése után hagyományos pótkocsiként is alkalmazható.



TÍPUS	SIROKO	TORNADO3	FERTI -CAP	FERTI-SPACE2
Térfogat [m ³]	5-14,7	8,6-25,8	6,91-13,97	12-30
Hasznos terhelhetőség [t]	8-13	12-20	8-12	14-28
Munkaszélesség [m]	7-12	7-16	7-12	8-16

BÁLA- ÉS ÁLLATSZÁLLÍTÓK

BETIMAX



Betimax állatszállító család galvanizált felülettel, lehajtható ajtóval áll az állattartók rendelkezésére. Az állatok közlekedését a süllyeszthető plató segíti.



TÍPUS	BETIMAX	BETIMAX R
Plató [m ²]	11,1	11,1-13,4
Állatok száma [db]	7-14	7-10
Hosszúság [m]	5-9	5-6
Szélesség [m]	2,41	2,41

WAGO



A Joskin Wago termékcsalád forgószámolyos és tandemkivitelben kínál bálaszállító pótkocsikat. Elérhető festett és horganyzott kivitelben is.

Jó kopásállóságú plató

A 4 mm vastagságú, horganyzott platólemez egymást követő hajtásokkal éri el végleges formáját. A plató oldalán oldalél is található, így könnyítve meg a bálák vagy raklapok rakodását.

Gyors rögzítés

Az automata bálarögzítő rendszer megspórolja a rögzítéssel töltött hosszú perceket a nap végén.

TÍPUS	WAGO
Hasznos terhelhetőség [t]	10-21
Plató hossz [m]	8-11,7

SPECIÁLIS SZÁLLÍTÓJÁRMŰVEK

SILO-SPACE



A silószállító pótkocsik használatával jelentősen csökkenthető a szecskázó gépek állással töltött ideje. Nagy térfogattal és kapacitással a zöldtakarmány-beszállítás logisztikája jelentősen egyszerűbbé válik.

Egyszerű kirakodás

A láncos lehordószerkezetet hidromotor működteti. A kirakodás sebessége így több tartományban állítható terheléstől függően. A kirakodás gyors és biztonságos.

Tandem- és tridemkialakítás

A megnövekedett térfogat és kapacitás megnövekedett terheléssel jár. Éppen ezért két- és háromtengelyes kivitelben egyaránt elérhető.



Számos elérhető opció

Az automatikusan nyitható-zárható takaróponyva és a hidraulikus felfüggesztés a kényelmes és biztonságos munka egyik alapfeltétele.

TÍPUS	SILO-SPACE	DRAKKAR
Maximális térfogat [m ³]	48-59	23-46
Hasznos terhelhetőség [t]	22-28	18-28
Hosszúság [m]	7,78-10,54	6,3-9,7

A Drakkar egy igazi multifunkcionális pótkocsi. Kialakításának köszönhetően lehetőség van gabona, zöldtakarmány, burgonya és egyéb anyagok szállítására stabilan és gyorsan.

DRAKKAR



Nagyszerű terhelhetőség

Az alacsony önsúly alapfeltétele annak, hogy a pótkocsi adottságait és méreteit ki lehessen használni. Ennek köszönhető, hogy a hasznos terhelhetősége elérheti a 28 tonnát is.



Optimalizált kirakodás

A kúpos kialakítású pótkocsi hátul 4 cm-rel szélesebb. A mozgó padlós és letoló hátfalas felépítmény elősegíti a gyors és elakadásmentes ürítést. Ennek a forradalmi megoldásnak az eredménye a kevesebb mint 1 perces ürítési teljesítmény.



A munkahengereken található reteszek biztosítják a kiváló zárást. A hátsó ajtón található „STOP” funkciónak köszönhetően csak teljesen nyitott ajtónál indulhat el az ürítés.

Számos elérhető opció

Hidraulikusan növelhető falmagasság és automatikusan záródó ponyva. Csakúgy, mint a SILO-SPACE kocsinál, itt is elérhetők ezek a kényelmi és biztonsági funkciók.



A Fliegl márkanév évtizedek óta összefügg a minőséggel, az átgondolt tervezéssel és a kiváló műszaki megoldásokkal. A KITE portfóliójában a termékpaletta minden modellje elérhető.

Kiváló minőségű horganyzott alváz és homokszórt, merítve alapozott acélplató.

TANDEM ÉS FORGÓZSÁMOLYOS HÁROM OLDALRA BILLENŐ PÓTKOCSIK



Számos opciós lehetőség, mint például a takaróponyva, az Y vonórúd vagy a platómagasító.

Tandempótkocsi önhordó alvással. Az extra nagy nyomtávnak köszönhetően kategórián belül kimagasló stabilitás.

TÍPUS	TDK	DK	DDK
Össztömeg [t]	8-23	6-18	24
Platósszélesség [m]	4-5,5	4-5	6,2-7,8
Szélesség [m]	2,2-2,32	2-2,42	2,32
Oldalfalmagasság [mm]	1 500	1 200	1 500

TÖBBFUNKCIÓS ASW LETOLÓKOCSI



Masszív és megbízható letolórendszer, csavarozott, sík oldalfalak, tökéletes tömítés, hosszú élettartam. A letolás adagolható, így minden zsúfolt tárolóba egyszerű az ürítés.

A cserélhető felépítmények által alkalmassá válik a hagyományos szállítási feladatokra, valamint átrakókocsiként, illetve trágyaszóróként is üzemelhet.



Nem emeli meg a súlypontot. Gyorsabb az ürítés, kevés hidraulikateljesítmény-igény. Képes tömöríteni a laza anyagot, maximális a hatékonyság.



Széles gumiabroncs alkalmazható, ezáltal minimalizálható a talajtömörödés.

TÍPUS	ASW
Össztömeg [t]	11-31
Tengelyek száma [db]	1-3
Teknőhossz [mm]	5 100-10 100

TARTÁLYKOCSIK



Fliegl tartálykocsik és kijuttatók számos verzióban és kivitelben érhetőek el, így minden körülményre rendelkezik alternatívával. Többféle működési elv: vákuumos, szivattyús, nagynyomású, szállító. Rengeteg extra felszereltség, melyekkel a tartálykocsi az adott helyszínre, feladatra optimalizálható.

Egyedi megoldások: pl. rozsdamentes vagy műanyag tartályok speciális igénybevételre.



Nagy méretválaszték (3-30 m³) szériában, horganyzott kivittel. Az egytengelyes változattól egészen a 3 tengelyesig, illetve a logisztikához nélkülözhetetlen szállítókosik.



Többféle kijuttató megoldás: ütközőfejes terítő, csúszócsoroszlyás kijuttatók, tárcsás-csoroszlyás kijuttatók, csipkés-tárcsás boronák, hígrágyagrubberek.



BÁLASZÁLLÍTÓK

HAZAI FORRÁSBÓL

Forgósámolyos 2- vagy 3-tengelyes és tandem- vagy tridemtengelyes. Hagyományos, illetve hidraulikus rögzítésű szállítókokcsik.

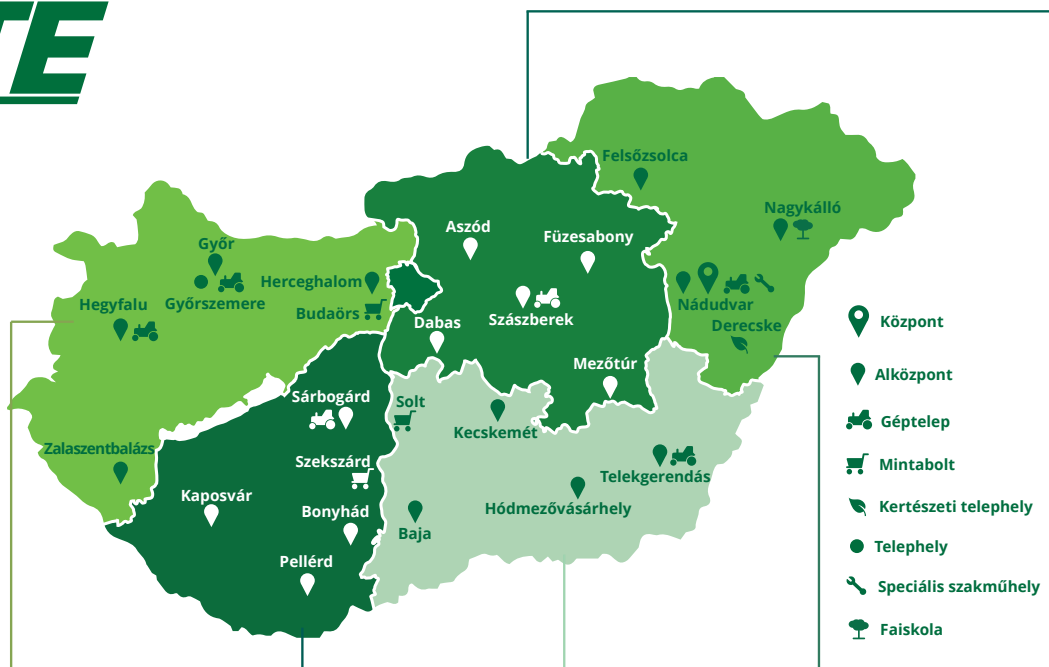
Bálaszállító pótkocsik horganyzott alvázal, integrált raklapütköző peremmel és csúszásmentes platóval.



Bálaszállítóhoz kérhető platóhosszabbítás, amellyel szintén csúszásmentes, zárt platóval rendelkezik a szállítóeszköz.



TÍPUS	ZPW	DPW	TPW
Össztömeg [t]	8-18	14-21	10-18
Platósszúság [m]	5,4-8,2	9,9	5,4-8,2
Szélesség [m]	2,41	2,41	2,41



- Központ
- Alközpont
- Géptelep
- Mintabolt
- Kertészeti telephely
- Telephely
- Speciális szakműhely
- Faiskola

Északnyugat-dunántúli Régió

Dél-dunántúli Régió

Déli Régió

Északkelet-magyarországi Régió

Közép-magyarországi Régió

Győri Alközpont
9028 Győr,
Külső Veszprémi u. 7.
(96) 517-537, (96) 517-538

Győrszemerei Telephely és Géptelep
9121 Győrszemere, Pf. 5.,
Tényői úti major
(96) 551-200, 551-202

Hegyfalui Alközpont
9631 Hegyfalú,
Külterület 057/31., Pf.: 3.
(95) 340-290

Herceghalmi Alközpont
2053 Herceghalom,
Pf.:10.
(23) 530-517

Parkápolási Mintabolt és Bemutatóterem
2040 Budaörs,
Építők útja 2-4.
+36 30 223-30-11,
+36 30 223-42-70

Zalaszentbalázi Alközpont
8772 Zalaszentbalázs
Külterület 082/22 hrsz
Telefon: (93) 391-430

Bonyhádi Alközpont
7150 Bonyhád, Mikes u. 5.
(74) 550-590

Kaposvári Alközpont
7400 Kaposvár, Pf.: 125.,
Nagykanizsai út hrsz.:037
(Újmajor)
(82) 423-378, 423-379,
423-380

Kaposvári Alközpont Dombóvári Telephely
7200 Dombóvár,
Kórház u. 2/A
(74) 465-044

Kaposvár Alközpont Kiskorpádi Telephely
7524 Kiskopárd,
Petőfi utca

Pellérdi Alközpont
7831 Pellérd, külterület
0140/12 hrsz., Pf.: 48.
(72) 587-023, 587-024

Sárbogárdi Alközpont és Géptelep
7003 Sárbogárd,
Köztársaság u. 276., Pf.: 40.
(25) 467-352, 467-354,
467-355

Szekszárdi Bemutatóterem és Alkatrészüzlet
7100 Szekszárd,
Wopfing u.8.
+36 30 938 7914

Bajai Alközpont
6500 Baja, Szegedi út 100.
(79) 427-895, 427-696,
427-967

Hódmezővásárhelyi Alközpont
6800 Hódmezővásárhely,
Kutasi út 77.
(62) 246-681, 244-468,
236-461

Kecskeméti Alközpont
6000 Kecskemét,
Georg Knorr utca 3.
(76) 481-037

Telekgerendási Alközpont és Géptelep
5675 Telekgerendás,
Külterület 482.
(66) 482-579, 482-789,
482-790, 482-791, 482-792



Derecskei Kertészeti Telephely
4130 Derecske,
Szováti útfél hrsz.:
0110/07
(54) 423-032, 410-101

Felsőzsolcai Alközpont
3561 Felsőzsolca,
Ipari Park, Ipari u. 2.(46)
506-947

Nádudvari Alközpont és Géptelep
4181 Nádudvar,
Bem József u. 1., Pf.: 1.
(54) 480-401, 525-600,
525-683

Nádudvari Központ
4181 Nádudvar,
Bem J. u. 1., Pf.: 1.
(54) 480-401, 480-445,
526-600

Nagykállói Alközpont
4320 Nagykálló, külterület,
0648/22 hrsz.
(42) 563-008,
(42) 563-012

Dabasi Alközpont
2370 Dabas, Pf.: 45.,
Zlinszky major
(29) 560-740, 368-973,
368-974

Aszódi Alközpont
2170, Aszód,
Pesti út 26-28
+36 30 419-08-98,
+36 30 448-29-98

Füzesabonyi Alközpont
3390 Füzesabony,
Ipartelep út 14.
(36) 343-348,
343-395

Mezőtúri Alközpont
5400 Mezőtúr,
Cs. Wágner u. 3.
(56) 352-461

Szászbereki Alközpont és Géptelep
5053 Szászberek,
Hunyadi u. 1.
(56) 367-484, 367-485,
367-486

A KITE Zrt. az esetleges nyomdai hibákért felelősséget nem vállal.

2025 © KITE Zrt.