

ANYAGMOZGATÁS

gépei



KITE



Furrier B18

FURRIER B18

EYNJ-394

25

TARTALOMJEGYZÉK

KRAMER 4

MULTIFUNKCIONALITÁS ÉS FELHASZNÁLÓBARÁT KEZELÉS	6
TELESZKÓPOS RAKODÓK	8
PROFESSZIONÁLIS KÖZEPES ALVÁZAS UNIVERZÁLIS RAKODÓK	12
PROFESSZIONÁLIS NAGY ALVÁZAS RAKODÓK	14
ÖSSZKERÉK-KORMÁNYZÁSÚ HOMLOKRAKODÓK	16
HOMLOKRAKODÓK KL.8-AS SZÉRIA	18
TELESZKÓPOS HOMLOKRAKODÓK	20
EQUIPCARE	21
MUNKAESZKÖZÖK	22

FURRIER 24

PÓTKOCSIK	26
-----------	----

JOSKIN 30

PÓTKOCSIK	31
TARTÁLYKOCSIK	36
KIJUTTATÓESZKÖZÖK	40
SZÓRÓKERETEK	42
TRÁGYASZÓRÓK	43
BÁLA- ÉS ÁLLATSZÁLLÍTÓK	44
SPECIÁLIS SZÁLLÍTÓJÁRMŰVEK	46

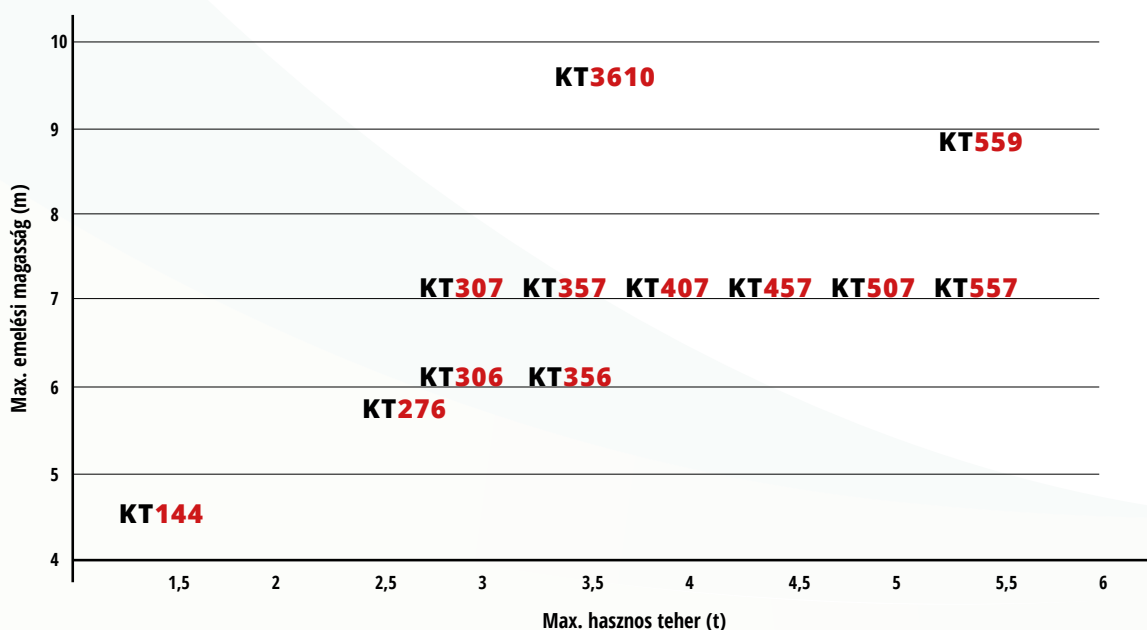
FLIEGL 48

PÓTKOCSIK	48
TARTÁLYKOCSIK	50
BÁLA- ÉS ÁLLATSZÁLLÍTÓK	51



KRAMER
on the safe side

A német Kramer a kezdetektől fogva a magas minőségre és a megbízhatóságra fekteti a hangsúlyt. A gépek tervezésénél mindig fő szempont a robusztusság, a kezelést támogató rendszerek integrálása és a gépkezelői komfort. A mezőgazdaságban szerzett több évtizedes tapasztalat, valamint a felhasználói visszajelzések hozták létre a legkülönbözőbb alkalmazásokhoz. A Kramer ma már a modern mezőgazdaság kiemelkedő márkái közé tartozik. Számos méretben és felszereltséggel érhető el 4,3 m és 9,5 m közötti maximális emelési magassággal és 1450 és 5500 kg közötti maximális emelési teljesítménnyel.





MULTIFUNKCIONALITÁS ÉS FELHASZNÁLÓBARÁT KEZELÉS

A Kramer rakodók a mezőgazdasághoz lettek tervezve. Kiváló teljesítmény, sokszínű felhasználás és könnyen elsajátítható kezelés.

Smart Handling

A kezelést támogató rendszer olyan automatikus gémmozgásokat tesz lehetővé, mely a munkát megkönnyíti, a hatékonyságot növeli. Kanál üzemmód, raklapvilla üzemmód, hogy a kezelőnek csak a munkára kelljen koncentrálnia.



Ecospeed és EcospeedPRO



A beépített hidrosztatikus váltó és a bolygóműves végrehajtás támogatja a gépek kiváló manőverező-képességét.

A vonulás során akár 40 km/h-s maximális sebesség is elérhető.

A hidrosztatikának köszönhetően a maximális sebesség elérésekor a motorfordulatszám 2000 f/perce, illetve 1550 f/perce csökken, így egészen kiváló fogyasztási értékek érhetőek el.

Smart Loading



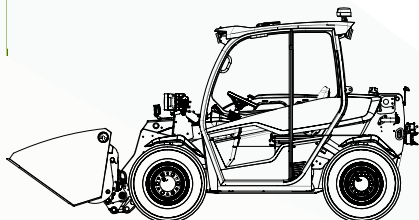
A kezelést tovább könnyíti a kanálrázó funkció és a kanálpozíció elmentése, melynek köszönhetően egy gombnyomásra az adapter visszaáll az előzőleg elmentett pozícióba.

KRAMER KT144

A szűk terek meghódítója



1995 mm x 1564 mm x 4215 mm



TÍPUS	KT144
Emelési kapacitás [kg]	1 450
Emelési magasság [mm]	4 301
Motortípus	Yanmar
Névleges teljesítmény [kW]	18,4/33,3

A KT144 az alig 2 méteres magasságával és 1,5 méteres szélességével a legszűkösebb helyeken is képes magabiztosan manőverezni, mindezt a legmagasabb komfort mellett.



Smart Handling

A kezelést támogató rendszer már a legkisebb rakodóban is elérhető - kanál, raklapvilla és kézi üzemmód.

Stage V. besorolású dízelmotor

Kétféle teljesítményszinttel elérhető, a kisebb teljesítményű motor esetén kipufogógáz-utókezelő rendszer nélkül.



3 kormányzási mód

Mechanikusan állítható kormányzási mód, legszűkebb fordulási sugár **2,7 méter.**

Maximális megengedett vontatható fékezett tömeg **4000 kg.**



Teljesen elektromos kivitelben is elérhető.

A 18 vagy 28 kWh-os lítium-ion akkumulátor maximum 4 óra üzemidőt biztosít, míg töltése a hálózati rendszerrel is megoldható.



KRAMER KT276

A sokoldalú tehetség

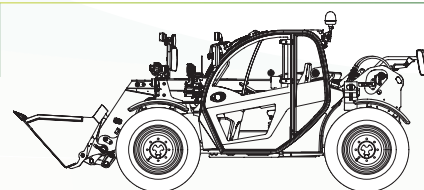
A modellfrissítésen átesett KT276-os kompakt külső méreteivel tökéletesen alkalmas szűkös gazdasági terekben vagy alacsony belmagassággal rendelkező épületekben, például baromfiólakban történő munkavégzésre.

A 2x2 méteres külső mérete miatt ideális megoldást nyújt mindazok számára, akiknek szűk mozgástér mellett magas emelési teljesítményre van szükségük.



TÍPUS	KT276
Emelési kapacitás [kg]	2 700
Emelési magasság [mm]	5 790
Motortípus	Kohler
Névleges teljesítmény [kW]	55,4

1980/2100 mm x 1960 mm x 5000 mm





Mindig az optimális tartományban

2024-től a gépkezelők 3 különböző módban tudják a gépeket üzemeltetni, minden körülmények között optimálisan. ECO,-PWR,-és CSD mód egy gombnyomással képes megváltoztatni a rakodó karakterisztikáját.



Smart Attach

Ez a hidraulikus gyorscsatlakozó rendszer lehetővé teszi, hogy a gépkezelő a fülkéből való kiszállás nélkül csatlakoztassa a hidraulikus funkciókkal ellátott munkaeszközöket.

Növelt hidraulika teljesítmény

A korábbi 89 l/min teljesítményű hidraulika szivattyú teljesítménye 103 l/min teljesítményűre nőtt.



Központi zsírzó

Központi zsírzó immáron már a kompakt rakodóra is kérhető.

Smart Diving

A végsebesség elérésekor a motor fordulatszáma a sebesség csökkentése nélkül 2000 1/min fordulattig csökken.

Kohler dízelmotor

Stage V. besorolás, DOC+DPF károsanyag-kibocsátást csökkentő rendszer. Közvetlen üzemanyag-befecskendező rendszer, 75 LE maximális teljesítmény.



PROFESSZIONÁLIS KÖZEPES ALVÁZAS UNIVERZÁLIS RAKODÓK

A Kramer teleszkópos rakodók széles palettával állnak a gazdák rendelkezésére. Ez a méretkategória kiválóan alkalmas akár terménylogisztikával kapcsolatos feladatokra, de az állattartó telepen elvégzendő munkafolyamatokra is a nagyszerű irányíthatóságuknak és optimális méreteiknek köszönhetően.

Akár 9,5 méteres emelési magasság

A KT3610 három tagból álló kitolható gépjének köszönhetően a legmagasabb kazlak sem jelentenek számára akadályt.

TÍPUS	KT356	KT307	KT357	KT407	KT3610
Emelési kapacitás [kg]	3 500	3 000	3 500	4 000	3 600
Emelési magasság [mm]	6 150	7 000	7 000	7 000	9 500
Motortípus	Deutz				
Névleges teljesítmény [kW]	100	100	100	100	100

Deutz erőforrás a Kramerekben

Ebben a méretkategóriában egy 3,6 literes turbódízel erőforrás dolgozik, mely 136 lóerő leadására képes. A hidraulika teljesítménye 140 l/perc.



PROFESSZIONÁLIS KÖZEPES ALVÁZAS UNIVERZÁLIS RAKODÓK

Nagyszerű körpanorámás kilátás

A gép és motorháztető kialakításának köszönhetően a fülke környezetére akadálytalan a kilátás, így nemcsak az irányíthatóság válik könnyebbé, de a kisebb holtter miatt a balesetek esélye is csökken.



Számos opciós lehetőség csatlakozók terén

A kétkörös légfék 16 t vontathatóságot kínál. E mellé pótkocsibillentő hidraulika és egy pár kettős működésű hidraulikacsatlakozó is kérhető.



Vezetést támogató rendszerek

A Smart Handling, a Smart Driving és a Smart Loading minden modellbe elérhető, így minden modell a legmagasabb komfort mellett nyújthat csúcsteljesítményt.



Két választható kabinmagasság

Alapkitelben alacsony fülkemagassággal vannak szerelve, így a gép magassága 231 cm. Azok számára, akiknek szüksége lenne magasabb fülkére, jobb kilátásra, elérhető egy 18 cm-rel magasabb kialakítású fülke.

PROFESSZIONÁLIS NAGY ALVÁZAS RAKODÓK

A rakodógépek királykategóriáját a nagy alvázás gépek képviselik. Ezek olyan univerzális berendezések, melyek kényelmesen elboldogulnak az akár 4 m³-es gabonakanállal, és a 20 tonna hivatalosan megengedett vontatási kapacitással is.



TÍPUS	KT457	KT557	KT559
Emelési kapacitás [kg]	4 500	5 500	5 500
Emelési magasság [mm]	7 017	7 017	8 750
Motortípus	Deutz		
Névleges teljesítmény [kW]	100	100	115



Kezelői kényelem

A Kramer fülke kialakítása minden méretkategóriában hasonló. A kezelő munkáját a szinkódolt kapcsolók és a 7" méretű kijelző segíti.

Kategóriája legnagyobb tengelytávja

A KT559 a kategória legnagyobb tengelytávjával rendelkezik, mely kimagasló stabilitást kölcsönöz a gépnek. A nagy mérete ellenére a fordulási sugár csupán 50 cm-rel nagyobb, mint a KT407 esetében.



4.1 literes erőforrás

A KT559-ben egy erősebb, 156 lóerős Deutz erőforrás üzemel, mely a hidrosztatikus hajtásláncnak köszönhetően kiváló fogyasztási értékeket tud elérni.



Oldalirányú gémtámasztás

Ebben a méretben egy speciális kialakítású alváz található, amely úgy lett kialakítva, hogy a gémet két oldalról megtámasztja, így csökkentve a gép oldalirányú mozdulását, és a fő csapra eső terheléseket.



Opcionális hidraulikus teljesítmény

A KT457 egy igazi átmenetet képvisel a portfólióban. Mutatja mindezt az opcióban elérhető 187 l/perc teljesítményű hidraulikaszivattyú is.



Nagy teherbírású tengelyek

Nagy terhelhetőségű bolygóműves hajtásrendszer és 38° maximális kormányzási szög. A KT559 esetén opcionális +/-10° hidraulikus billenés-kompenzálással.

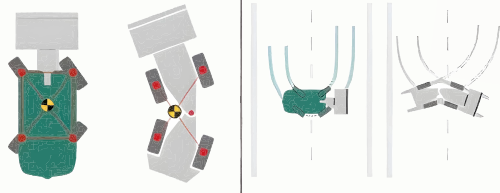
ÖSSZKERÉK-KORMÁNYZÁSÚ HOMLOKRAKODÓK



A Kramer KL szériája egy kompakt felépítésű, és a 2x40°-os kormányzási szögnek köszönhetően nagyszerű manőverezhetőségi képességgel rendelkező rakodó, mely minden gazdasági munkában képes kiváló teljesítményt nyújtani. Maximális emelési kapacitás 1140 kg és 4800 kg között érhető el, míg a maximális emelési magassága 2680 mm és 3520 mm közötti.

Magas stabilitás

Az osztatlan alváz és az összkerék-kormányzás eredménye, hogy maximális kormányzási szög esetén sem toródik el a súlypont, a stabilitás állandó marad akár egyenetlen terepen is.



ÖSSZKERÉK-KORMÁNYZÁSÚ HOMLOKRAKODÓK



KT25.5e

Az elektromos meghajtású homlokrakodó villanymotorjának teljesítménye 37,5 kWh, mellyel a 4 órás üzemidő sem jelent kihívást. Tökéletes választás üvegházakba és zárt terekbe.



P- és PZ-kinematika

Minden feladathoz a megfelelő gémgéometria. Míg a kisebb rakodók esetében a P-kinematika, addig a nagy rakodók esetén a PZ-kinematikájú gémkialakítás biztosítja a megfelelő felszakító- és emelőerőt.



3 kormányzási mód

Csakúgy, mint a teleszkópos rakodóknál, több kormányzási mód közül lehet választani, ezáltal a fordulékonyság mellett akár silótömörítésre is alkalmas lehet.

TÍPUS*	KL12.5	KL25.5	KL38.5	KL70.8
Emelési kapacitás [kg]	1 140	2 340	3 800	3 900
Emelési magasság [mm]	2 680	2 900	3 210	3 520
Motortípus	Yanmar	Yanmar	Kohler	Deutz
Névleges teljesítmény [kW]	18,5	34,3	55,4	115

* A táblázat nem tartalmaz minden modellt, egyéb modellekért keresse a területileg illetékes gépértékesítőt!

HOMLOKRAKODÓK KL.8-AS SZÉRIA



Új fejlesztésű KL rakodócsalád, a KL.8-as széria olyan műszaki megoldásokat kínál, amelyek a piacon teljesen egyedülállóak, és a kezelő kényelme, valamint a munka hatékonysága eddig nem tapasztalt szintekre emelkedik.



Smart Attach

A KT276 szériánál már ismertetésre kerülő hidraulikus gyorscsatlakozó rendszer először ezeknél a gépeknél debütált, ezt az örökséget vitték a teleszkópos rakodóba.



Smart Steering

A Smart Steering egy változó áttételű kormányzás, mellyel a kormánymozdulatok száma csökkenthető, de a gép irányíthatósága ugyanaz marad.

HOMLOKRAKODÓK KL.8-AS SZÉRIA



Deutz erőforrás

Ebben a rakodószériában egy 2,9 literes Deutz motor üzemel, 75 lóerő teljesítménnyel.



Megújult kezelőkonzol

A kezelőkonzol egy üléshez integrált könyöktámaszba van szerelve, ahol a 7" kijelző mellett minden kapcsoló és a joystick is helyet kapott.



Üzemelési módok

A kezelő 4 üzemmód közül tud választani. A PWR módban a motorfordulatot a gázpedállal lehet szabályozni. ECO mód esetén a motorfordulatszámot az adott terheléshez illeszti, így az mindig az optimális tartományban mozoghat. A Road üzem a közúti vonulás esetén használatos, míg CSD módban egy előre meghatározott motorfordulatot lehet beállítani.

Smart Handling

A teleszkópos rakodókkal ellentétben nem csupán az adott munkaeszköz pozícióját lehet elmenteni, hanem az egész gém képes az előzőleg elmentett pozícióba visszaállni.



TÍPUS	KL36.8	KL38.8	KL41.8	KL43.8
Emelési kapacitás [kg]	3 650	3 890	4 100	4 250
Emelési magasság [mm]	3 200	3 200	3 140	3 200
Motortípus	Deutz			
Névleges teljesítmény [kW]	55,4	55,4	55,4/74,4	55,4/74,4

TELESZKÓPOS

HOMLOKRAKODÓK

Mindazok számára, akiknek fontos, hogy nagy tömegeket magasra legyenek képesek mozgatni, a Kramer megfelelő alternatívát tud nyújtani. A KL.T sorozat a teleszkópos rakodók és a kerekes homlokrakodók előnyeit egyesíti egy gépben.



Kétrészes gém

A kitolható, 2 tagból álló gém által minden magasabb silótorony vagy bálakazal elérhető közelségbe kerül.

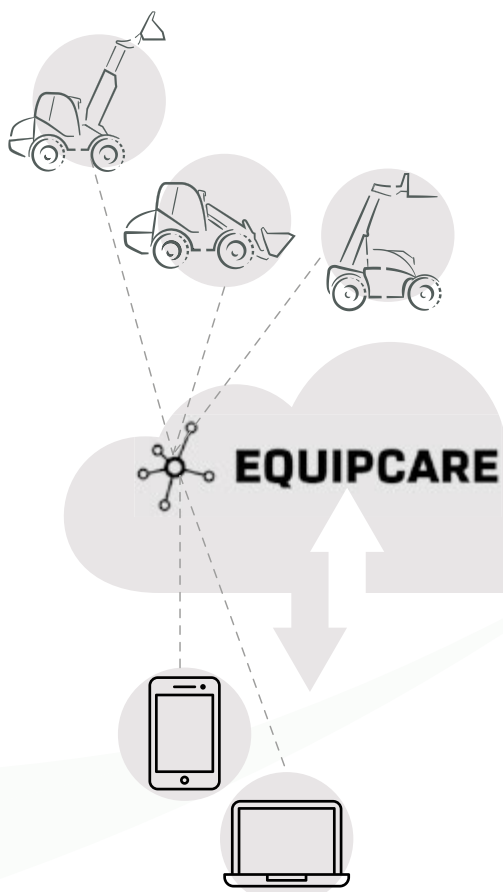
TELESZKÓPOS HOMLOKRAKODÓK

Z-kinematikájú gémgéometria

Nagyszerű kilátás a munkaeszközre, nagy felszakítóerő és nagy teherbírás.



TÍPUS	KL25.5T	KL33.8T	KL37.8T	KL55.8T
Emelési kapacitás [kg]	2 500	3 300	3 700	5 500
Emelési magasság [mm]	4 010	4 520	3 540/4 620	5 185
Motortípus	Yanmar	Deutz		
Névleges teljesítmény [kW]	34,3	55,4	55,4/74,7	100



EQUIPCARE

**Felügyelje Kramer rakodóját
bárhol is tartózkodjon!**

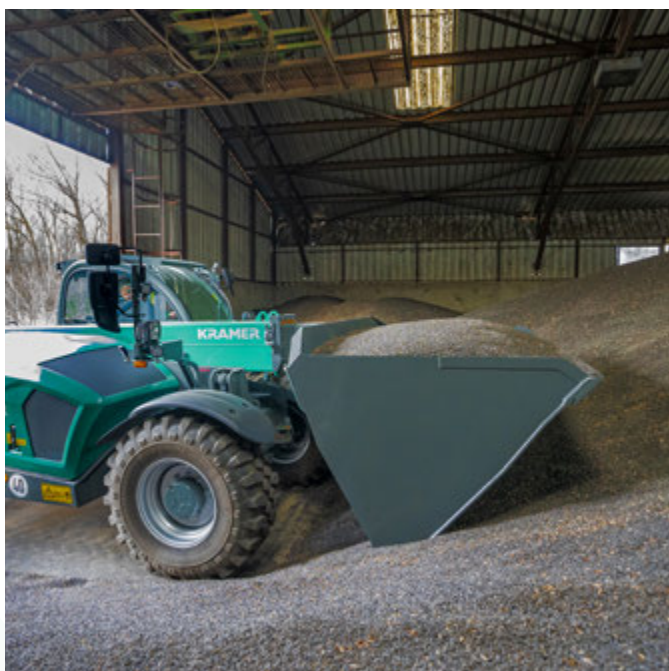
Az Equipcare egy olyan mobilalkalmazás és asztali számítógépen futó alkalmazás, mellyen nyomon követheti rakodója munkafolyamatait annak földrajzi helyzetétől függetlenül.

Az állandó adatmegosztásnak köszönhetően folyamatosan nyomon tudja követni gépe helyzetét, a motor fordulatszámát vagy akár az olajhőmérsékletet is. Meghibásodás esetén az applikáció riasztást küld készülékére a hibakóddal együtt, egyúttal a távdiagnosztikai szakemberek is megkapják ezt az üzenetet.

Az alkalmazás a gép teljes élettartamában működik, és teljes élettartam alatt rögzít adatokat. Ezeknek az adatoknak köszönhetően elkerülheti a nem szükséges állásidőt, mellyel üzemanyagot spórolhat meg, és a gép élettartamát is növelheti.

MUNKAESZKÖZÖK

A gazdaság napi feladataihoz szükséges minden munkaeszközt lefed a Kramer kínálata.



TERMÉNYKANÁL

Kapacitás [m ³]	0,85-4
Szélesség [mm]	2 000-2 900
Önsúly [kg]	350-1 020

TRÁGYAKANÁL

Kapacitás [m ³]	1,35-1,75
Szélesség [mm]	2 300-2 450
Önsúly [kg]	755-850



TRÁGYAVILLA

Önsúly [kg]	570-630
Szélesség [mm]	2 980-4 250



BÁLAFOGÓ

Önsúly [kg]	350
Maximális terhelés [kg]	1 500



TOLÓVILLA

Önsúly [kg]	1 000-1 480
Szélesség [mm]	2 980-4 250



BÁLAVILLA

Tüskék száma [db]	3-14
Szélesség [mm]	1 200-1 700
Bála kapacitás [db]	1-4



TOLÓLAP

Önsúly [kg]	510
Szélesség [mm]	2 500
Hosszúság [mm]	2 000



FURRIER PÓTKOCSIK

HAZAI FORRÁSBÓL



FURRIER PÓTKOCSIK HAZAI FORRÁSBÓL

Az egykoron gyártott HW pótkocsik mindig a megbízhatóságot, a strapabírást képviselték. A FURRIER termékek ezekkel a konstrukciós alapokkal rendelkeznek, hazai gyártással, nagyszerű ár-érték aránnyal a legjobb lehetőséget nyújtják a felhasználók számára.



Csavarodásálló alvázrendszer

Létra rendszerű alváz, „I” vagy „U” profilú minőségi, nagyszilárdságú acélból. Ez a kombináció garantálja a stabilitást és a kiváló terepjáró képességeket.

Minőségi fődarabok:

- parabola rugók
- JOST forgószámoly
- BPW tengelyek
- hátsó aláfutásgátló
- WABCO légfék tengelyenkénti automatikus fékerőszabályzóval
- LED világítás
- pótkeréktartó
- mechanikus rögzítőfék



FURRIER PÓTKOCSIK



Minden igényt kielégítő felépítmény:

Többféle képpen nyitható erősített oldalfalak, az alsó oldal alulról és felülről is nyílik. Stabilitásukat gyorskioldású derékösszekötők biztosítják. Természetesen UV-álló feltekerhető ponyvával, korlátos pódiummal, lépcsővel.



Megoldás a folyadékszállításra

A 8,1 m³-es UV-stabil polietilén tartály segítségével akár folyékony nitrogén műtrágya (UAN) is szállítható, ezáltal jelentősen megkönnyítve a tápanyagellátási feladatokat.

Megoldás a hatékonyságra

Valamennyi FURRIER pótkocsi rendelkezik második pótkocsi vontatási lehetőséggel.



B18 PÓTKOCSI

Az első pótkocsi, amely megalapozta a FURRIER sikerét. Nagyszilárd-ságú acél felépítmény, balra és jobbra billentő kivitel, erősített oldalfalak. Minden igényt kielégítő alapfelszereltség, pódium, a létra, UV-álló ponyva. A felépítmény megvásárolható önmagában is.

C18 PÓTKOCSI

Két irányba, balra és hátra billenthető pótkocsi rendkívül tartós „U” szelvényű alvázzal. Tökéletes felszereltséggel, minden körülményhez a legjobb választás. A 7 000-es verzió platóhosszúsága egyedülálló a kategóriában.



C14 PÓTKOCSI

A C14 három oldalra billenő pótkocsi ideális a kisebb erőgéppel rendelkező felhasználók számára, akik egyben rendkívüli minőségre vágnak.

G 13,5 PÓTKOCSI

Új kialakítású tandem felépítmény egy rendkívül stabil és kiváló manőverezési képességgel rendelkező pótkocsi, mellyel a legszűkebb épületekbe is egyszerű a közlekedés.



H180 BÁLASZÁLLÍTÓ PÓTKOCSI

A gyártó legújabb terméke. A közel 10 méter hosszúságú rakfelület, és a robusztus kialakítás lehetővé teszi a 20 tonnás megengedett össztömeget. Háromtengelyes kivitel, kihajtható bálarögzítővel, mechanikusan kihúzható platóhosszabbítással.



D24 PÓTKOCSI

A FURRIER termékínálat csúcsa. Háromtengelyes kivitelű, igazi masszív konstrukció. Opciók verziója, erősített fődarabok alkalmazásával, akár 29,5 tonna össztömegű is lehet!

TÍPUS	G13,5	C14	B18	C18	C18/7000	D24
Nettó tömeg [kg]	3 700	3 450	4 100	4 950	5 450	7 000/7 500*
Terhelhetőség [kg]	10 300	10 550	13 900	13 050	12 500	17 000/22 000*
Bruttó tömeg [kg]	14 000	14 000	18 000	18 000	18 000	24 000/29 500*
Plató hossz [mm]	4 500	4 500	5 450	6 010	7 010	10 000
Plató szélesség [mm]	2 400	2 370	2 400	2 400	2 400	2 405
Oldalfal magasság [mm]	1 500	1 200	1 500	1 500	1 500	1 500
Térfogat [m ³]	16,3	12	20	21,8	25,4	30
Tengelyek száma [db]	2, tandem	2	2	2	2	3

* opciók, erősített kivitel



BILLENŐPLATÓS TANDEMPÓTKOCSIK

lenyitható oldalfalakkal

A Delta-CAP felépítése tandemtengelyes alvázon és a Joskin Roll-Over boogie tengelyelrendezésen alapul, mely bizonyította már alkalmasságát a Joskin termékein.



Kompakt felépítés

A Delta-CAP minden olyan tulajdonsággal rendelkezik, ami az élettartam növeléséhez hozzájárul, ezt ötvözi a tandempótkocsik jó irányíthatóságával és stabilitásával.

Nagy rugalmasság a szállítási feladatok során

A lenyitható oldalfalak nagy rugalmasságot biztosítanak a szállítási feladatok során. A három oldalra történő billentés a legszűkebb helyeken is lehetővé teszi a billentést.

TÍPUS	DELTA-CAP 5025	DELTA-CAP 6025
Térfogat [m ³]	12,1-19,36	14,52-23,20
Hasznos terhelhetőség [t]	10-14	14-16
Hosszúság [m]	5	6
Szélesség [m]	2,41	2,41

HÁROM OLDALRA BILLENŐ FORGÓZSÁMOLYOS PÓTKOCSIK

A Tetra-CAP kéttengelyes modellcsalád összesen 11 modellel áll rendelkezésre a forgózsámolyos pótkocsik piacán. Széles tartományban konfigurálható, így bárki számára elérhető megfelelő felszereltségű pótkocsi.



Három oldalra billenő pótkocsik

Hátra 50°, jobbra és balra egyaránt 45° billentési tartományt biztosít már az alapfelszereltség részeként. Több összeakasztott pótkocsi esetére kialakításra került a hátsó pótkocsi-csatlakozó rendszere is.



Tűzhorganyzott alváz

A korrózióval és a mechanikai sérülésekkel szemben kiváló védelmet és megnövekedett élettartamot nyújt a tűzhorganyzott alváz és vonórúd.

Szabadon variálható oldalajtók

Bármilyen igénynek eleget téve a részben vagy teljesen eltávolítható oldalak egy igazi multifunkciós pótkocsit teremtenek. A teljesen eltávolított oldalakal bála vagy raklapos áru szállítása is elérhető.

TÍPUS	TETRA-CAP 5025	TETRA-CAP 6025
Térfogat [m ³]	12,1-19,36	14,52-23,20
Hasznos terhelhetőség [t]	10-14	14-16
Hosszúság [m]	5	6
Szélesség [m]	2,41	2,41

HÁROM-TENGELYES TETRA-SPACE MODELL



A mezőgazdasági logisztika elengedhetetlen eleme egy megfelelő mérettel és teherbírással rendelkező pótkocsi. A Tetra-SPACE az akár 32,54 m³ térfogatával, és a 24 t hasznos terhelhetőségével tökéletesen alkalmas erre a feladatra.

TÍPUS	TETRA-SPACE 7525/25TR140	TETRA-SPACE 7525/31TR180
Térfogat [m ³]	25,31	32,54
Hasznos terhelhetőség [t]	18	24
Hosszúság [m]	7,5	7,5
Szélesség [m]	2,41	2,41

TEKNŐS, HÁTRAFELÉ BILLENTŐ PÓTKOCSIK

Teknős pótkocsik kínálatában a Joskin két termékkel áll rendelkezésre. A Trans-CAP egy, illetve két tengellyel, míg a Trans-SPACE kettő, illetve három tengellyel érhető el.



JOSKIN PÓTKOCSIK

Könnyű és erős felépítmény

Valamennyi pótkocsi felépítménye hátul 8 cm-rel szélesebb mint elöl, így a billentés még nedves rakomány esetén is egyszerűen kivitelezhető. A Joskin monocoque billenő pótkocsik nagy

népszerűségnek örvendenek, köszönhetően a rendkívül stabil felépítésüknek, jó terhelhetőségüknek és végül, de nem utolsósorban a kimagasló stabilitásuknak.



TÍPUS	TRANS-CAP EGYTENGELYES	TRANS-CAP KÉTTENGELYES
Térfogat [m ³]	10,20-14,20	11,20-21,90
Hasznos terhelhetőség [t]	10-12	12-18
Hosszúság [m]	4,49-5,25	4,97-6,23
Szélesség [m]	2,41	2,41



Hidraulikus biztosítású ajtó

A kényelemről hidraulikus működtetésű ajtó, a kiváló tömítésről mechanikus zár gondoskodik, így akár a legkisebb méretű termények esetén is jó választás.



Számos opció

Opcióként 25-50-75-100 cm-es alumínium magasítóval is elérhető, így a pótkocsi kapacitása tovább növelhető. A megnövekedett terhekkkel a strapabíró alváz és különleges futómű kialakítás könnyen megbirkózik.

Futómű kialakítások

Tandem felépítések esetén a Roll-Over laprugós felfüggesztés kiváló stabilitást nyújt a leegyenetlenebb terepen is.

Három tengely esetén (opcióban 2 tengelynél is) Hydro-Tridem felfüggesztéssel érhető el, ami egy félig független hidraulikus futómű.

TÍPUS	TRANS-SPACE KÉTTENGELYES	TRANS-SPACE HÁROMTENGELYES
Térfogat [m ³]	21,9-25,10	25,10-30,80
Hasznos terhelhetőség [t]	18-22	24-23
Hosszúság [m]	6,39-7,68	7,34-9,41
Szélesség [m]	2,18-2,26	2,41

TARTÁLYKOCSIK

ALPINA2



Az Alpina2 ideális választás a hegyvidéki területekhez. Széles gumiabroncsainak és süllyesztett tartály kialakításának köszönhetően a legmeredekebb domboldalakon is stabil képes maradni. Tartálykapacitás 6 000-8 000 liter között érhető el.

MODULO2

2 500-18 000 literes tartálykocsi-sorozat alapja egy integrált bölcsővel ellátott alváz, melynek köszönhetően az alváz a teherviselő elem. Számos szivattyúopcióval és széles skálájú kijuttatóeszközzel szerelhető.



COBRA2

A tartálykocsi egytengelyes kialakítása és a tartály nagy átmérője rendkívüli manőverezési képességet biztosít. 11 800-15 710 literes kapacitással ideális a mezőgazdasági feladatok számára.



Különleges tengelykialakítása egyigazán könnyen vontatható és rendkívül nagy felfekvőfelülettel rendelkező tartálykocsit biztosít. A talajtaposás és -tömörödés ezáltal minimálisra csökkenthető. 10 700-16 000 literes kivitelben érhető el.

TETRAX2



VOLUMETRA

Az integrált alváz alacsony súlypontot és páratlan manőverezhetőséget biztosít a két- és háromtengelyes kivitel esetén is 12 500 liter-től 28 000 literes kapacitásig.



QUADRA

Független alvázzal és 16 000-20 000 literes térfogattal ideális munkaeszköze a szarvasmarhatenyésztőknek és állattartóknak.



X-TREM2

Keskenyített alvázának köszönhetően képes nagy űrtartalmú tartályt nagy átmérőjű kerékekkel kombinálni anélkül, hogy a 3 m szélességet átlépné. Kapacitása 16 000 litertől 22 000 literig terjed.



Amíg a Tetraliner nagy kapacitású kiszolgálást tesz lehetővé a 21 000-28 000 literes tartályméretével, addig az Euroliner segítségével a gyors kijuttatás válik lehetővé az elérhető kijuttatóeszközök segítségével.

EUROLINER ÉS TETRALINER



SZÁNTÓFÖLDI INJEKTÁLÓK



Terrasoc

- 2 sor rögzített boronafog
- 24 cm széles lúdtalpkapa
- Munkamélység: 10-12 cm

Terraflex/2

- 2 sor rugalmas boronafog
- 6,5 cm széles átfordítható egyenes kapa
- Munkamélység: 12-15 cm

Terraflex/2 XXL

- 2 sor rugózott boronafog
- 6,5 cm széles átfordítható egyenes kapa
- Munkamélység: 12-15 cm

Terraflex/3

- 3 sor rugalmas boronafog
- 6,5 cm széles átfordítható egyenes kapa
- Munkamélység: 12-15 cm

Terradisc 2

- 510 mm átmérőjű tárcsalap 2 sorban
- Munkamélység: 10 cm
- 12 cm osztástávolság



RÉTI INJEKTÁLÓK



Multi-Action

- Többfunkciós injektor
- Saját súlyánál fogva dolgozik
- Munkamélység: 0-3 cm

Solodisc

- Tárcsás injektor
- Munkamélység hidraulikusan állítható
- 406 mm átmérőjű tárcsák
- Munkamélység: 1-6 cm

Solodisc XXL

- Tárcsás injektor
- Nagy munkaszélesség
- 406 mm átmérőjű tárcsák
- Munkamélység: 1-6 cm



Pendislide Basic

- Kopásálló csúszótalpak
- 6-7,5 m munkaszélesség
- Rugós keretfeszítés



Pendislide Start

- Kopásálló csúszótalpak segítségével a gyökérzethez történő kijuttatás
- 9-12 m munkaszélesség

Pendislide Pro

- Keretbe integrált ingarendszer
- Ütközés elleni biztosítás
- 9-18 m munkaszélesség



SZÓRÓKERETEK



Penditwist Basic

- Egyenes vonalú szórás
- Csöpögésmentes összeköttetés a szállítás közbeni hígtrágyaveszteség elkerülésére
- 6-7,5 m munkaszélesség

Penditwist Start

- A rétek igazi specialistája
- 9-12 m munkaszélesség

Penditwist

- 150 mm átmérőjű adagolócső
- 9-18 m munkaszélesség

TRÁGYASZÓRÓK

SIROKO

Kiváló választás mindazok számára, akik kis teljesítményű traktorral szeretnék trágyaszórót üzemeltetni.

TORNADO3

Süllyesztett alvázú gépcsalád, mely nagy átmérőjű kerekekkel is szerelhető. Kiváló stabilitás és nagy teljesítmény.

FERTI-CAP

Nagy szórászélességű, széles felépítmény. Multifunkcionális, kis méretű szervestrágya-szóró.

FERTI-SPACE2

Monoqueue felépítmény, a tépőhengerek leszerelése után hagyományos pótkocsiként is alkalmazható.



TÍPUS	SIROKO	TORNADO3	FERTI -CAP	FERTI-SPACE2
Térfogat [m ³]	5-14,7	8,6-25,8	6.,91-13,97	12-30
Hasznos terhelhetőség [t]	8-13	12-20	8-12	14-28
Munkaszélesség [m]	7-12	7-16	7-12	8-16

BÁLA- ÉS ÁLLATSZÁLLÍTÓK

BETIMAX

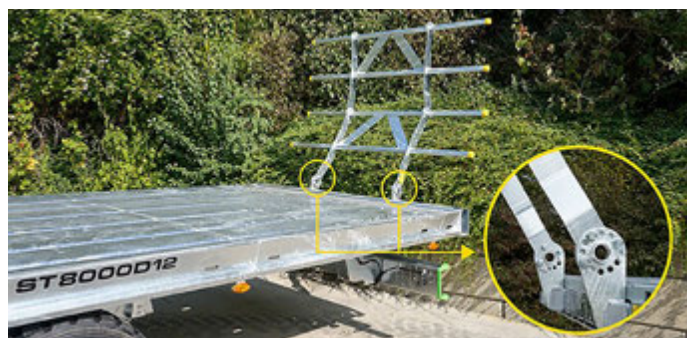


Betimax állatszállító család galvanizált felülettel, lehajtható ajtóval áll az állattartók rendelkezésére. Az állatok közlekedését a süllyeszthető plató segíti.



TÍPUS	BETIMAX	BETIMAX R
Plató [m ²]	11,1	11,1-13,4
Állatok száma [db]	7-14	7-10
Hosszúság [m]	5-9	5-6
Szélesség [m]	2,41	2,41

WAGO



A Joskin Wago termékcsalád forgószármolyos és tandemkivitelben kínál bálaszállító pótkocsikat. Elérhető festett és horganyzott kivitelben is.

Jó kopásállóságú plató

A 4 mm vastagságú, horganyzott platólemez egymást követő hajtásokkal éri el végleges formáját. A plató oldalán oldalél is található, így könnyítve meg a bálák vagy raklapok rakodását.

Gyors rögzítés

Az automata bálarögzítő rendszer megspórolja a rögzítéssel töltött hosszú percek a nap végén.

TÍPUS	WAGO
Hasznos terhelhetőség [t]	10-21
Plató hossz [m]	8-11,7

SPECIÁLIS SZÁLLÍTÓJÁRMŰVEK

SILO-SPACE



A silószállító pótkocsik használatával jelentősen csökkenthető a szecskázó gépek állással töltött ideje. Nagy térfogattal és kapacitással a zöldtakarmány-beszállítás logisztikája jelentősen egyszerűbbé válik.

Egyszerű kirakodás

A láncos lehordószerkezetet hidromotor működteti. A kirakodás sebessége így több tartományban állítható terheléstől függően. A kirakodás gyors és biztonságos.

Tandem- és tridemkialakítás

A megnövekedett térfogat és kapacitás megnövekedett terheléssel jár. Éppen ezért két- és háromtengelyes kivitelben egyaránt elérhető.



Számos elérhető opció

Az automatikusan nyitható-zárható takaróponya és a hidraulikus felfüggesztés a kényelmes és biztonságos munka egyik alapfeltétele.

TÍPUS	SILO-SPACE	DRAKKAR
Maximális térfogat [m ³]	48-59	23-46
Hasznos terhelhetőség [t]	22-28	18-28
Hosszúság [m]	7,78-10,54	6,3-9,7

A Drakkar egy igazi multifunkcionális pótkocsi. Kialakításának köszönhetően lehetőség van gabona, zöldtakarmány, burgonya és egyéb anyagok szállítására stabilan és gyorsan.

DRAKKAR



Nagyszerű terhelhetőség

Az alacsony önsúly alapfeltétele annak, hogy a pótkocsi adottságait és méreteit ki lehessen használni. Ennek köszönhető, hogy a hasznos terhelhetősége elérheti a 28 tonnát is.



Optimalizált kirakodás

A kúpos kialakítású pótkocsi hátul 4 cm-rel szélesebb. A mozgó padlós és letoló hátfalas felépítmény elősegíti a gyors és elakadásmentes ürítést. Ennek a forradalmi megoldásnak az eredménye a kevesebb mint 1 perces ürítési teljesítmény.



A munkahengereken található reteszek biztosítják a kiváló zárást. A hátsó ajtón található „STOP” funkciónak köszönhetően csak teljesen nyitott ajtónál indulhat el az ürítés.



Számos elérhető opció

Hidraulikusan növelhető falmagasság és automatikusan záródó ponyva. Csakúgy, mint a SILO-SPACE kocsinál, itt is elérhetők ezek a kényelmi és biztonsági funkciók.

A Fliegl márkanév évtizedek óta összefügg a minőséggel, az átgondolt tervezéssel és a kiváló műszaki megoldásokkal. A KITE portfóliójában a termékpaletta minden modellje elérhető.

Kiváló minőségű horganyzott alváz és homokszórt, merítve alapozott acélplató.

TANDEM ÉS FORGÓZSÁMOLYOS HÁROM OLDALRA BILLENŐ PÓTKOCSIK



Számos opciós lehetőség, mint például a takaróponyva, az Y vonórúd vagy a platómagasító.

Tandempótkocsi önhordó alvással. Az extra nagy nyomtávnak köszönhetően kategórián belül kimagasló stabilitás.

TÍPUS	TDK	DK	DDK
Össztömeg [t]	8-23	6-18	24
Platósszélesség [m]	4-5,5	4-5	6,2-7,8
Szélesség [m]	2,2-2,32	2-2,42	2,32
Oldalfalmagasság [mm]	1 500	1 200	1 500

TÖBBFUNKCIÓS ASW LETOLÓKOCSI



Masszív és megbízható letolórendszer, csavarozott, sík oldalfalak, tökéletes tömítés, hosszú élettartam. A letolás adagolható, így minden zsúfolt tárolóba egyszerű az ürítés.

A cserélhető felépítmények által alkalmassá válik a hagyományos szállítási feladatokra, valamint átrakókocsiként, illetve trágyaszóróként is üzemelhet.



Nem emeli meg a súlypontot. Gyorsabb az ürítés, kevés hidraulikateljesítmény-igény. Képes tömöríteni a laza anyagot, maximális a hatékonyság.



Széles gumiabroncs alkalmazható, ezáltal minimalizálható a talajtömörödés.

TÍPUS	ASW
Össztömeg [t]	11-31
Tengelyek száma [db]	1-3
Teknőhossz [mm]	5 100-10 100

TARTÁLYKOCSIK



Fliegl tartálykocsik és kijuttatók számos verzióban és kivitelben érhetőek el, így minden körülményre rendelkezik alternatívával. Többféle működési elv: vákuumos, szivattyús, nagynyomású, szállító. Rengeteg extra felszereltség, melyekkel a tartálykocsi az adott helyszínre, feladatra optimalizálható.

Egyedi megoldások: pl. rozsdamentes vagy műanyag tartályok speciális igénybevételre.



Nagy méretválaszték (3-30 m³) szériában, horganyzott kivittel. Az egytengelyes változattól egészen a 3 tengelyesig, illetve a logisztikához nélkülözhetetlen szállítóokocsik.



Többféle kijuttató megoldás: ütközőfejes terítő, csúszócsoroszlyás kijuttatók, tárcsás-csoroszlyás kijuttatók, csipkés-tárcsás boronák, hígrágyagrubberek.



BÁLASZÁLLÍTÓK

HAZAI FORRÁSBÓL

Forgószámlós 2- vagy 3-tengelyes és tandem- vagy tridemtengelyes. Hagyományos, illetve hidraulikus rögzítésű szállító kocsi.

Bálaszállító pótkocsi horganyzott alvázal, integrált raklapütköző peremmel és csúszásmentes platóval.



Bálaszállítóhoz kérhető platóhosszabbítás, amellyel szintén csúszásmentes, zárt platóval rendelkezik a szállítóeszköz.



TÍPUS	ZPW	DPW	TPW
Össztömeg [t]	8-18	14-21	10-18
Platósszúság [m]	5,4-8,2	9,9	5,4-8,2
Szélesség [m]	2,41	2,41	2,41



Északnyugat-dunántúli Régió

Dél-dunántúli Régió

Déli Régió

Északkelet-magyarországi Régió

Közép-magyarországi Régió

Győri Alközpont
9028 Győr,
Külső Veszprémi u. 7.
(96) 517-537, (96) 517-538

Győrszemerei Telephely és Géptelep
9121 Győrszemere, Pf. 5.,
Tényői úti major
(96) 551-200, 551-202

Hegyfalui Alközpont
9631 Hegyfalú,
Külterület 057/31., Pf.: 3.
(95) 340-290

Herceghalmi Alközpont
2053 Herceghalom,
Pf.:10.
(23) 530-517

Parkápolási Mintabolt és Bemutatóterem
2040 Budaörs,
Építők útja 2-4.
+36 30 223-30-11,
+36 30 223-42-70

Zalaszentbalázi Alközpont
8772 Zalaszentbalázs
Külterület 082/22 hrsz
Telefon: (93) 391-430

Bonyhádi Alközpont
7150 Bonyhád, Mikes u. 5.
(74) 550-590

Kaposvári Alközpont
7400 Kaposvár, Pf.: 125.,
Nagykanizsai út hrsz.:037
(Újmajor)
(82) 423-378, 423-379,
423-380

Kaposvári Alközpont Dombóvári Telephely
7200 Dombóvár,
Kórház u. 2/A
(74) 465-044

Kaposvár Alközpont Kiskorpádi Telephely
7524 Kiskopárd,
Petőfi utca

Pellérdi Alközpont
7831 Pellérd, külterület
0140/12 hrsz., Pf.: 48.
(72) 587-023, 587-024

Sárbogárdi Alközpont és Géptelep
7003 Sárbogárd,
Köztársaság u. 276., Pf.: 40.
(25) 467-352, 467-354,
467-355

Szekszárdi Bemutatóterem és Alkatrészüzlet
7100 Szekszárd,
Wopfing u.8.
+36 30 938 7914

Bajai Alközpont
6500 Baja, Szegedi út 100.
(79) 427-895, 427-696,
427-967

Hódmezővásárhelyi Alközpont
6800 Hódmezővásárhely,
Kutasi út 77.
(62) 246-681, 244-468,
236-461

Kecskeméti Alközpont
6000 Kecskemét,
Georg Knorr utca 3.
(76) 481-037

Telekgerendási Alközpont és Géptelep
5675 Telekgerendás,
Külterület 482.
(66) 482-579, 482-789,
482-790, 482-791, 482-792



Derecskei Kertészeti Telephely
4130 Derecske,
Szováti útfél hrsz.:
0110/07
(54) 423-032, 410-101

Felsőzsolcai Alközpont
3561 Felsőzsolca,
Ipari Park, Ipari u. 2.(46)
506-947

Nádudvari Alközpont és Géptelep
4181 Nádudvar,
Bem József u. 1., Pf.: 1.
(54) 480-401, 525-600,
525-683

Nádudvari Központ
4181 Nádudvar,
Bem J. u. 1., Pf.: 1.
(54) 480-401, 480-445,
526-600

Nagykállói Alközpont
4320 Nagykálló, külterület,
0648/22 hrsz.
(42) 563-008,
(42) 563-012

Dabasi Alközpont
2370 Dabas, Pf.: 45.,
Zliinszky major
(29) 560-740, 368-973,
368-974

Aszódai Alközpont
2170, Aszód,
Pesti út 26-28
+36 30 419-08-98,
+36 30 448-29-98

Füzesabonyi Alközpont
3390 Füzesabony,
Ipartelep út 14.
(36) 343-348,
343-395

Mezőtúri Alközpont
5400 Mezőtúr,
Cs. Wágner u. 3.
(56) 352-461

Szászbereki Alközpont és Géptelep
5053 Szászberek,
Hunyadi u. 1.
(56) 367-484, 367-485,
367-486

A KITE Zrt. az esetleges nyomdai hibákért felelősséget nem vállal.

2025 © KITE Zrt.